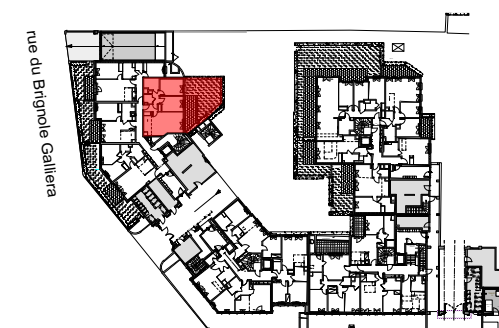


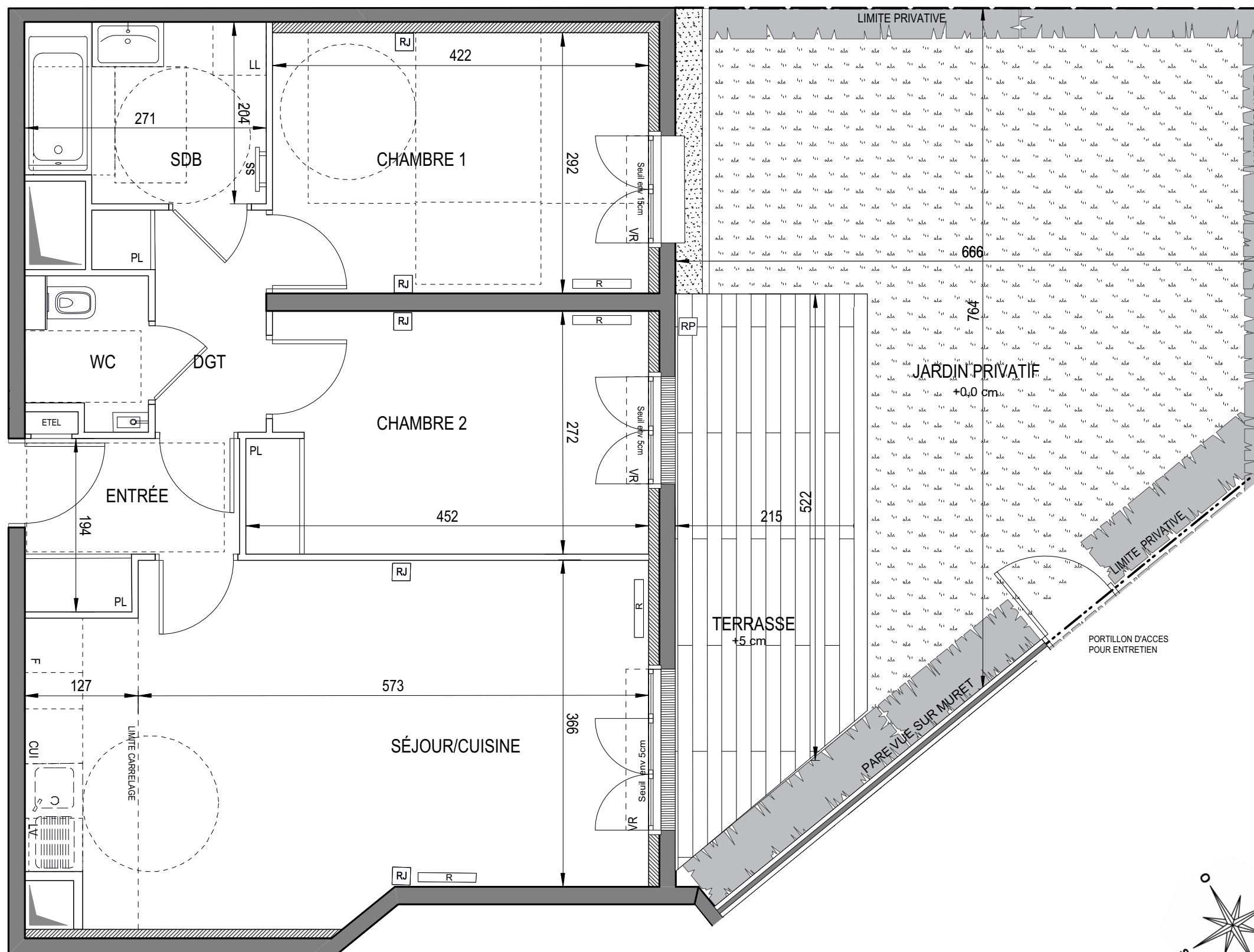


CLAMART 92140



Hall A

APPARTEMENT DE 3 PIECES
n° A04 au Rez de Chaussée



ENTRÉE	3,90 m2
SEJOUR / CUISINE	26,20 m2
CHAMBRE 1	12,30 m2
CHAMBRE 2	11,80 m2
SALLE DE BAINS	5,30 m2
WC	2,00 m2
DGT	3,60 m2
SURFACE TOTALE HABITABLE	65,10 m2
TERRASSE	12,00 m2
JARDIN	36,00 m2
SURFACE TOTALE HABITABLE ET ANNEXES	113,10 m2

LEGENDE

RJ	Prise RJ 45	SS	Sèche Serviette
AV	Allège Vitrée	R	Radiateur
VR	Volet Roulant	R	Réfrigérateur
GC	Garde Corps	LV	Lave Vaisselle
⊞	Soffite / faux plafond	LL	Lave Linge
ETEL	Esp techn. elect. du lgt	C	Cuisson
PL	Placard	TRI	Tri selectif
RP	Robinet de puisage	---	Retombée de poutre

Indice A 25 Octobre 2019

Echelle : 0 0,5 1 2m

MARC FARCY ARCHITECTE



Nota : Les surfaces des placards sont comprises dans celles des pièces où ils se situent. Des modifications sont susceptibles d'être apportées à ce plan en fonction des nécessités techniques et réglementaires de la réalisation, tant en ce qui concerne les dimensions libres que l'équipement. Les soffites, faux-plafonds, retombées, gaines techniques, canalisations, trappes de visite, descentes d'eaux pluviales, équipement électriques, ne sont pas systématiquement représentés ou le sont à titre indicatif. Les dimensions et les implantations des appareils de chauffage, lorsqu'ils sont représentés, sont indicatifs et seront soumis à la conformité de l'étude thermique.